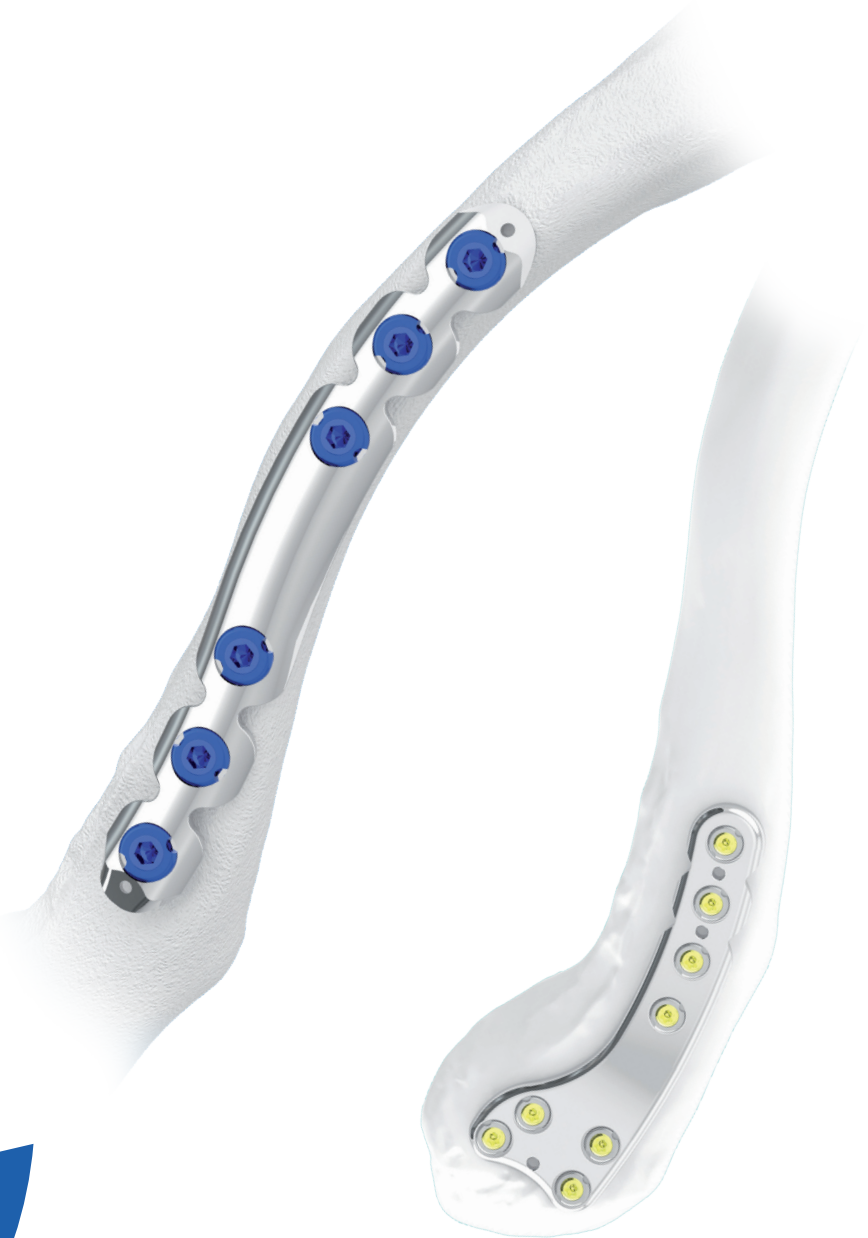


CLAVICOLA



Serie 2,5 - 3,5

CLAVICOLA

Intrauma ha sviluppato tre supporti dedicati al trattamento delle fratture di clavicola con caratteristiche innovative che ben si prestano per le fratture diafisarie e laterali.

Il design dei supporti premodellati anatomicamente, aiuta a ripristinare l'anatomia originale dell'osso.

Il sistema di bloccaggio vite-supporto brevettato permette una tecnica facile ed elimina il rischio di cross-threading tra la testa della vite e il supporto.

Il basso profilo dei supporti da clavicola O'nil risulta inoltre ottimale nel trattamento di queste tipologie di fratture.

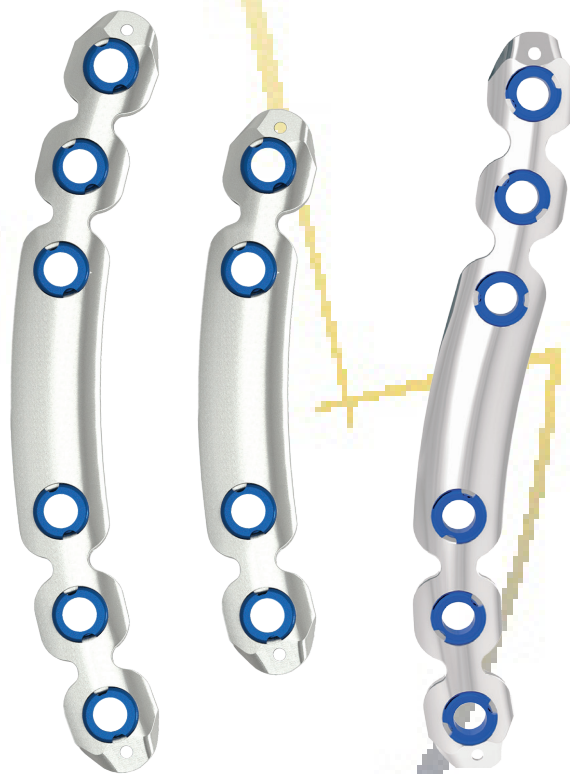
BENEFICI E VANTAGGI

- Supporto anatomico a basso profilo
- Supporto diafisario disponibile in due lunghezze
- Il sistema di bloccaggio prevede una fissazione bicorticale
- Estremità arrotondate per ridurre l'irritazione dei tessuti molli
- Strumentario semplice ed intuitivo
- Supporti in acciaio diamagnetico AISI 316 LVM - ISO 5832-1 per consentire risonanze magnetiche, viti e bussole realizzate in titanio Ti6Al4V - ISO 5832-3



SUPPORTO CLAVICOLA LATERALE

8 fori
120.7201 Sx Lunghezza 58 mm
120.7202 Dx Lunghezza 58 mm



SUPPORTO CLAVICOLA DIAFISARIO

4 fori
132.3003 Lunghezza 70 mm



SUPPORTO CLAVICOLA DIAFISARIO

6 fori
132.3004 Lunghezza 94 mm



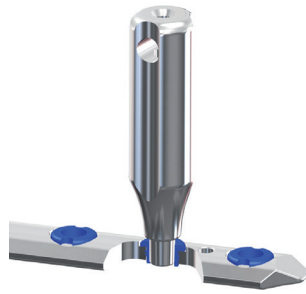
SUPPORTO CLAVICOLA DIAFISARIO "S"

6 fori
132.3001 Lunghezza 94 mm
132.3002 Lunghezza 94 mm

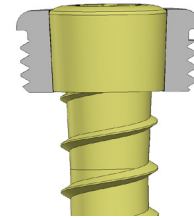
CARATTERISTICHE



Supporto con geometria funzionale alla modellazione anatomica



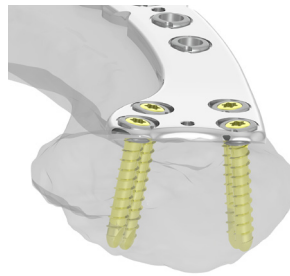
Inserimento semplice del centrapunte all'interno della bussola con accoppiamento conico



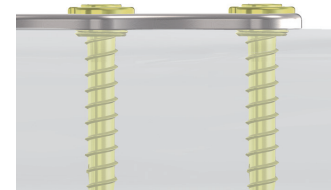
Il meccanismo di bloccaggio conico tra la testa della vite e il supporto assicura una distribuzione equa delle forze



Fori per posizionamento provvisorio con fili di "K" Ø max 1,5 mm



Viti divergenti per una stabilità ottimale



Supporto a basso profilo per ridurre l'irritazione dei tessuti molli

INDICAZIONI

Fratture diafisarie della clavicola

Fratture della clavicola laterale

Vizi di consolidazione della clavicola

ORDERING INFORMATION

Ref.	Impianti	L. mm	Fori
120.7201	Supporto clavicola laterale Sx	58	8
120.7202	Supporto clavicola laterale Dx	58	8
132.3001	Supporto clavicola "S" Sx	94	6
132.3002	Supporto clavicola "S" Dx	94	6
132.3003	Supporto clavicola corto	70	4
132.3004	Supporto clavicola lungo	94	6

Viti O'nil Ø 2,5 mm

Vite autobloccante da 8 a 50 mm

Viti O'nil Ø 3,5 mm

Vite autobloccante da 10 a 70 mm

Ref.	Strumentario
S20	Strumentario completo Serie 2,5
S30	Strumentario completo Serie 3,5

Materiali

Supporti: Acciaio AISI 316 LVM - ISO 5832-1

Viti e bussole: Titanio Ti6Al4V - ISO 5832-3



*All you need,
With us.*

Intrauma S.r.l. - Via Rovigo, 4 - 10098 Rivoli (TO) Italy
Tel. +39 011 9539496 r.a. - Fax +39 011 9588385
www.intrauma.com - info@intrauma.com

CE
0546



Dati e immagini

Intrauma S.r.l. si riserva il diritto di apportare modifiche al design e alla finitura dei prodotti mostrati e descritti nel presente catalogo senza preavviso alcuno. Le immagini sono esempi illustrativi a titolo di informazione. Le informazioni visualizzate sono puramente indicative circa alcune caratteristiche generali dei prodotti qui illustrati. Tali informazioni non costituiscono in alcun modo descrizione delle caratteristiche specifiche da parte del Costruttore. Invitiamo pertanto il Cliente a rivolgersi sempre all'azienda Intrauma S.r.l. al fine di ottenere una completa informazione sulle caratteristiche specifiche. Copyright

I contenuti delle pagine del presente catalogo sono protetti da Copyright. La riproduzione dei contenuti è possibile solo se espressamente autorizzata da Intrauma S.r.l. Non sono consentite la copia e la distribuzione del presente catalogo, senza previa autorizzazione.